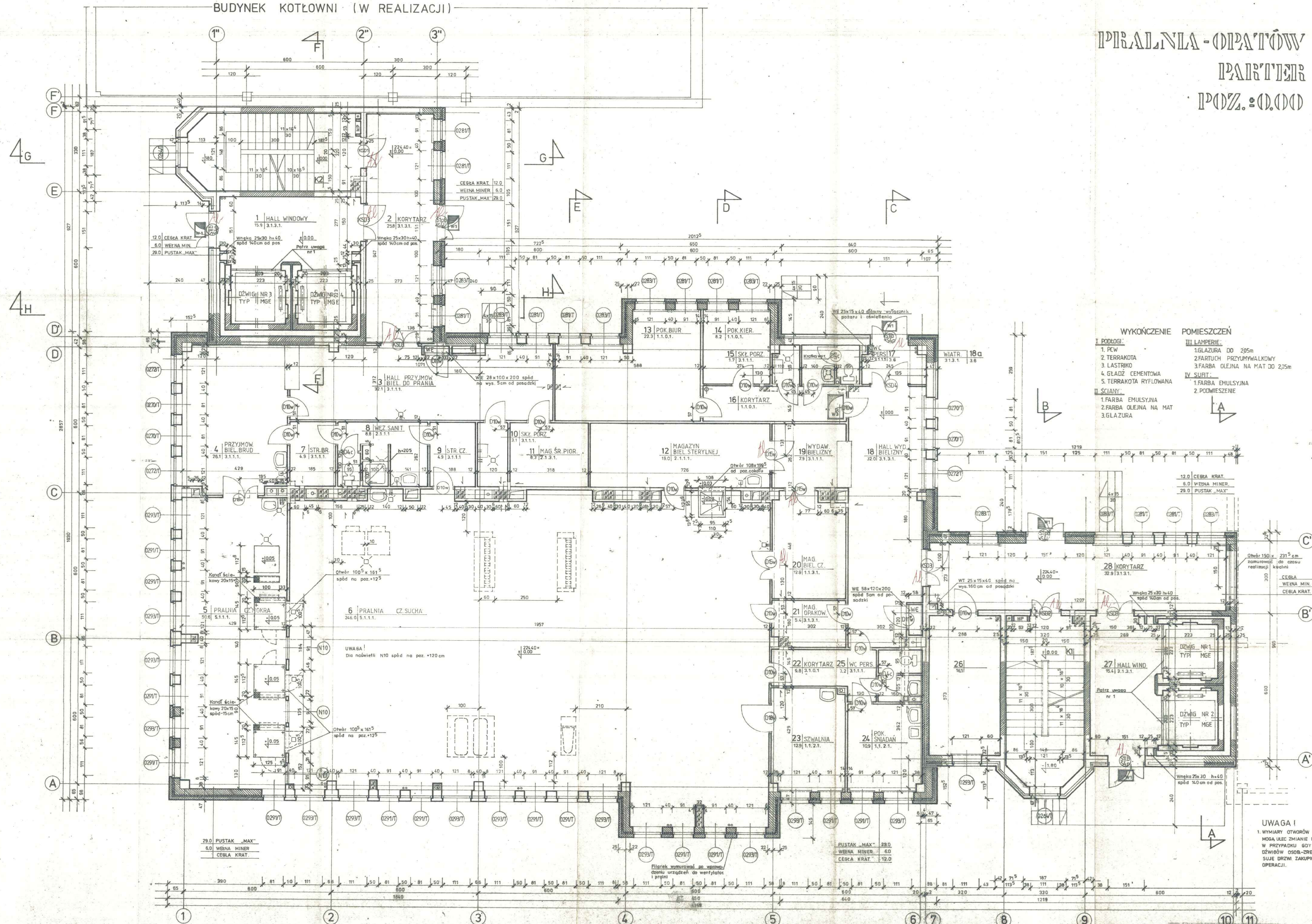


BUDYNEK KOTŁOWNI (W REALIZACJI)

PRALNIA - OPATÓW
PARTNER
POZ. 0.000



- WYKOŃCZENIE POMIESZCZEŃ**
- I. PODŁOGI:**
1. PCW
2. TERRAKOTA
3. LASTRIKO
4. GŁADZ CEMENTOWA
5. TERRAKOTA RYFLOWANA
- II. ŚCIANY:**
1. FARBA EMULSYJNA
2. FARBA OLEJNA NA MAT
3. GLAZURA
- III. LAMPY:**
1. GLAZURA DO 205m
2. FARTUCH PRZYMOWALOWY
3. FARBA OLEJNA NA MAT DO 205m
- IV. SUTY:**
1. FARBA EMULSYJNA
2. PODWIESZENIE

STAN „ZEROWY”

SZPITAL W OPATOWIE
ROZBUDOWA I MODERNIZACJA
PRALNIA
189 - TB - 5 - I - 1/1
ARCHITEKTURA
RZUT - PARTERU

arch.
arch.
arch.
arch.
arch.
arch.

A. MONDALSKA
A. MONDALSKA
A. MONDALSKA
A. MONDALSKA
A. MONDALSKA
A. MONDALSKA